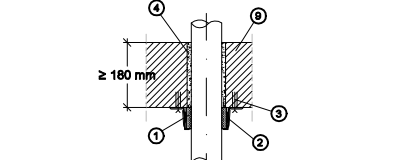


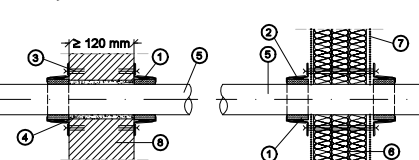
Poziom +1

1.01	Klatka schodowa	23,72
1.02	Pomieszczenie gospodarcze	14,06
1.03	Pokój nauczyciela	18,14
1.04	Komunikacja + łącznik	65,20
1.05	Przedśionek ustępu męskiego	3,20
1.06	Ustęp męski	5,30
1.07	Przedśionek ustępu damskiego	3,35
1.08	Ustęp damski	1,84
1.09	Szatnia męska	16,92
1.10	Ustęp męski	7,02
1.11	Szatnia damska	16,90
1.12	Ustęp damski	7,02
1.13	Sala fitness	63,33
1.14	Widownia	92,87
		338,87 m²

Szczegóły przejścia przez strop odporności ogniowej EI120 dla rury PEX/AL/PEX w zakresie średnic 20x2,0 - 32x3,0



Szczegóły przejścia przez ścianę odporności ogniowej EI120 dla rury PEX/AL/PEX w zakresie średnic 20x2,0 - 32x3,0

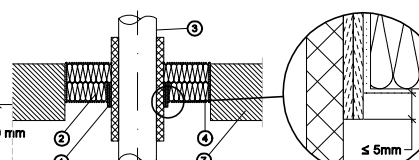


Id	Opis
1	Kablowe ogniochronne
2	Włókno szklane
3	Łącznik stalowy
4	Łącznik cementowy
5	Rura z tworzywa sztucznego o średnicy < 125 mm
6	Płyta izolacyjna wełny mineralnej, < 300 mm, < 150 kg/m³
7	Masa ogniochronna, < 1 mm
8	Strop

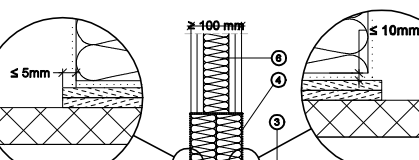
Średnica zewnętrzna rury [mm]	Średnica wewnętrzna rury [mm]	Wysokość z 1 opaską + 225 mm (całkowita)	Wymagana liczba pasów
20	18	10	2
25	23	10	2
32	30	10	2

Uwaga! Przejście rury PEX/AL/PEX zabezpieczone będzie kablem ogniochronnym, który uniemożliwi rozprzestrzenienie się ognia i dymu na inne strefy pożarowe. Całkowita długość kabla wynosi 2,25 m (150 segmentów szerokości 15 mm każdy). Grubość ok. 13 mm. W przekrojach instalacyjnych przez ścianę, kablowe montowane są po obu stronach przegrody. Do mocowania używane są załączniki w opaskach stalowych lub z tworzywa sztucznego. Przy przekrojach przez strop należy stosować kablez tylko do dół stropu.

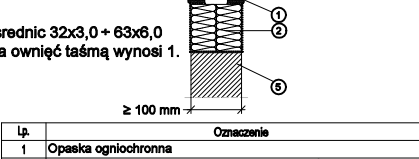
Szczegóły przejścia przez strop odporności ogniowej EI80+ EI120 dla rury PEX/AL/PEX w zakresie średnic 32x3,0 - 63x6,0



Szczegóły przejścia przez ścianę odporności ogniowej EI80+ EI120 dla rury PEX/AL/PEX w zakresie średnic 32x3,0 - 63x6,0



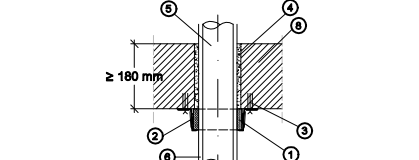
Dla średnic 32x3,0 - 63x6,0 liczba owinięć taśmą wynosi 1.



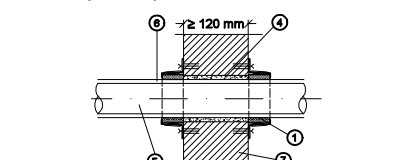
Id	Opis
1	Opaska ogniochronna
2	Stalowa włókna mineralna, gęstość min. 140 kg/m³
3	Rura typu PEX/AL/PEX w izolacji
4	Masa ogniochronna < 1 mm
5	Ściana maszynowa
6	Ściana łazienkowa
7	Strop

Uwaga! Przejście rury wielowarstwowej PEX/AL/PEX w pełnej izolacji od 6 mm + 32 mm zabezpieczone będzie opaską ogniochronną, która uniemożliwi rozprzestrzenienie się ognia i dymu na inne strefy pożarowe. Opaska ochronna wykonana jest na bazie specjalnej taśmy przetrwałej. Wymagana grubość 2,5 mm i szerokość ok. 90 mm. Dostarczana jest jako gotowa do użycia taśma w postaci roli o długości 15 m. Ilość watek zależy od rodzaju rury i jej średnicy oraz zastosowanej izolacji. Długość pełnej izolacji powinna wynosić co najmniej 200 mm z każdej strony. Opaska powinna być owinięta wokół rury i przegrody, a przegrody należy wypełnić masą ogniochronną o grubości 10 mm z wypełnieniem ze stalnej włókna mineralnej.

Szczegóły przejścia przez strop odporności ogniowej EI120 dla rury stalowej w zakresie średnic DN32 - DN80



Szczegóły przejścia przez ścianę odporności ogniowej EI120 dla rury stalowej w zakresie średnic DN32 - DN80

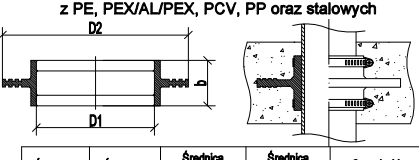


Id	Opis
1	Kablowe ogniochronne
2	Włókno szklane
3	Łącznik stalowy
4	Łącznik cementowy
5	Rura z tworzywa sztucznego o średnicy < 125 mm
6	Płyta izolacyjna wełny mineralnej, < 300 mm, < 150 kg/m³
7	Masa ogniochronna, < 1 mm
8	Strop

Średnica zewnętrzna rury [mm]	Średnica wewnętrzna rury [mm]	Wysokość z 1 opaską + 225 mm (całkowita)	Wymagana liczba pasów
32	28	10	2
40	36	10	2
50	46	10	2
63	59	10	2

Uwaga! Przejście rury stalowej w izolacji kauczukowej zabezpieczone będzie kablem ogniochronnym, który uniemożliwi rozprzestrzenienie się ognia i dymu na inne strefy pożarowe. Całkowita długość kabla wynosi 2,25 m (150 segmentów szerokości 15 mm każdy). Grubość ok. 13 mm. W przekrojach instalacyjnych przez ścianę, kablowe montowane są po obu stronach przegrody. Do mocowania używane są załączniki w opaskach stalowych lub z tworzywa sztucznego. Przy przekrojach przez strop należy stosować kablez tylko do dół stropu.

Szczegóły przejścia przez przegrody budowlane rurociągów z PE, PEX/AL/PEX, PCV, PP oraz stalowych



Średnica zewnętrzna rury [mm]	Średnica wewnętrzna rury [mm]	Średnica zewnętrzna rury [mm]	Średnica wewnętrzna rury [mm]	Średnica zewnętrzna rury [mm]	Średnica wewnętrzna rury [mm]
DN32	28	32	28	32	28
DN40	36	40	36	40	36
DN50	46	50	46	50	46
DN63	59	63	59	63	59
DN80	76	80	76	80	76
DN100	96	100	96	100	96
DN125	119	125	119	125	119
DN160	159	160	159	160	159
DN200	199	200	199	200	199
DN250	249	250	249	250	249
DN300	299	300	299	300	299

Uwaga! Przejście rurociągów przez przegrody budowlane tj. ściany, stropy, fundamenty uszczelnione będą przez kablez uszczelniającą, która zabezpieczy przed niszczącymi gazami oraz uniemożliwi przenikanie wody wzdłuż rurociągu. Zestaw należy zamontować na etapie załadunku betonów.

